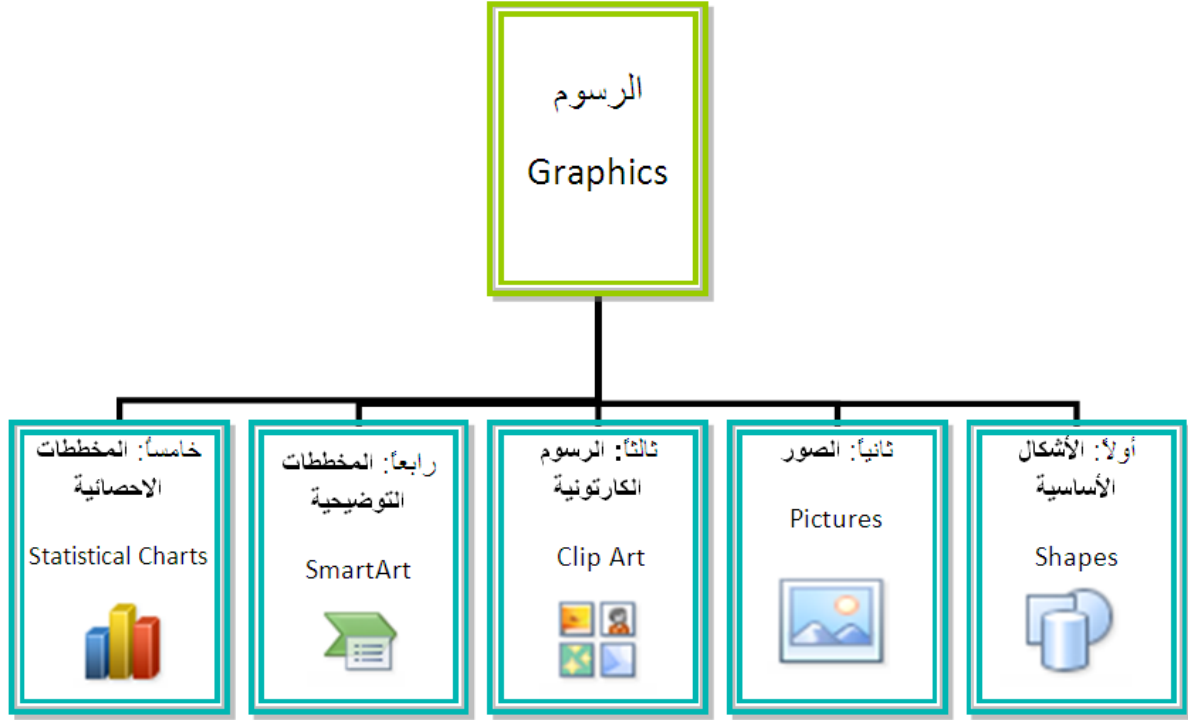


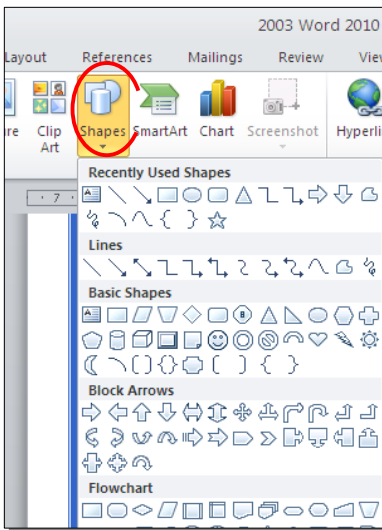
مُختصرات لوحة المفاتيح الأساسية Keyboard Shortcut

المفاتيح	الفعالية
↓ → ↑ ←	تحريك المؤشر في المستند.
Home	نقل المؤشر الى بداية السطر.
End	نقل المؤشر الى نهاية السطر.
Insert	عند تفعيل هذا المفتاح، يمكن الكتابة بين الحروف مع دفع الحروف المتبقية، وعند عدم تفعيله يتم الكتابة فوق الحروف.
Shift +(↓ → ↑ ←)	تظليل النص من موقع المؤشر باتجاه السهم.
Shift + Home	تظليل النص من موقع المؤشر الى بداية السطر.
Shift + End	تظليل النص من موقع المؤشر الى نهاية السطر.
Ctrl + A	تظليل كل المستند.
caps lock	عند تفعيل هذا الزر، يتم الطباعة بحروف انكليزية كبيرة.
أي حرف + Shift	طباعة الحرف الانكليزي بالشكل الكبير.
Delete	مسح حرف من أمام المؤشر.
backspace	مسح حرف من وراء المؤشر.
Ctrl + C	نسخ النص المظلل Copy.
Ctrl + X	قص النص المظلل Cut.
Ctrl + V	لصق النص المنسوخ أو المقطوع Paste.
Ctrl + B	تحويل النص المظلل الى نص سميك Bold.
Ctrl + I	تحويل النص المظلل الى نص مائل Italic.
Ctrl + U	رسم خط تحت النص المظلل.
Ctrl + Z	الرجوع بالعمل خطوة الى الوراء Undo.
Ctrl + Y	ألغاء الرجوع الاخير، عكس عمل (Ctrl + Z).
Ctrl + S	خزن Save.
Ctrl + P	طباعة (بالطابعة) Print.
Ctrl +]	تكبير حجم الخط درجة واحدة.
Ctrl + [تصغير حجم الخط درجة واحدة.
Ctrl + F	بحث عن كلمة معينة Find.
Ctrl + N	فتح مستند جديد New.
Ctrl + O	فتح نافذة المستعرض Windows Explorer لفتح ملف موجود Open.
Ctrl + W	غلق المستند Close.

الرسوم Graphics



أولاً: الأشكال الأساسية Shapes:



وهي مجموعة من أشكال هندسية أساسية (مربع، دائرة، شُعاع.....) إضافة الى أشكال كثيرة الاستخدام مثل الاسهم بأشكال وانواع مختلفة، نجوم، لافتات، وفقاعات حوار.

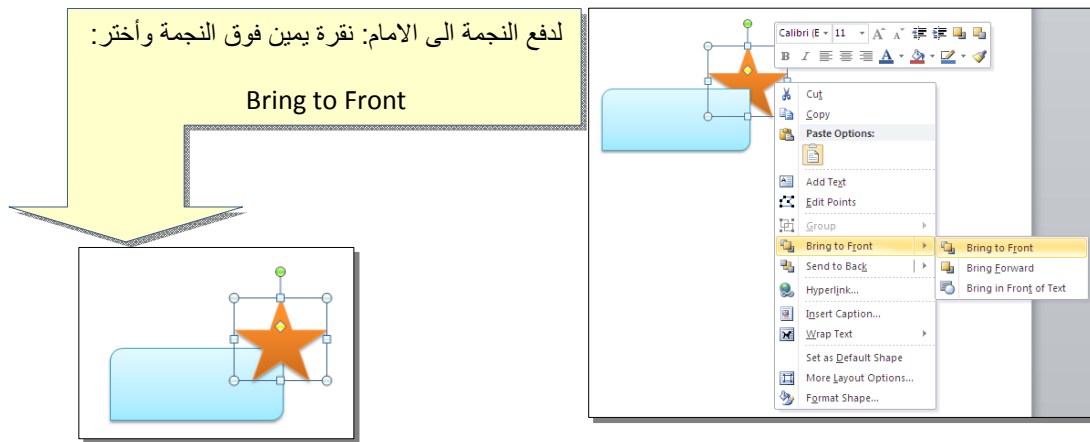
كل هذه الاشكال تكون قابلة للتعديل من ناحية القياسات، اللون، الظل، الدوران، الانعكاس، وغيرها.

لإضافة شكل أساسي: انقر شريط **Shapes < Insert** ، ستظهر القائمة المجاورة، يمكن النقر على الشكل المطلوب فيتحول شكل المؤشر الى الشكل + حيث يمكن انذاك البدء برسم الشكل على المكان المطلوب من الصفحة.

لكتابة نص داخل الشكل: انقر نقرة يمين فوق الشكل < Add Text.

لإمكانية تحديث الشكل، انقر نقرة مزدوجة بداخله، فيظهر شريط جديد بإسم Format، يمكن من خلاله:

- * تغيير لون الشكل (من ايقونة  Shape Fill).
- * تغيير لون الاطار (من ايقونة  Shape Outline).
- * إضافة تأثيرات على الشكل (من ايقونة  Shape Effects)،
- * تغيير الشكل الى شكل اساسي آخر (من ايقونة  وإختيار Change Shape).
- * تحوير نقاط الشكل (من ايقونة  وإختيار Edit Points).
- * تغيير لون النص بداخل الشكل الاساسي (من ايقونة ).
- * تغيير لون إطار النص بداخل الشكل الاساسي (من ايقونة ).
- * تغيير نمط النص المكتوب بداخله (من خلال ايقونة  وإختيار Transform).
- * لتغيير ترتيب أشكال أساسية فوق بعضها: انقر يمين فوق الشكل المطلوب تغيير ترتيبه < Order < إختار Bring To Front لدفع الشكل الى الامام، أو Send to Back لإرسال الشكل الى الخلف.



- * أغلب الاشكال تحوي معين صغير أصفر (أو أكثر)، تستخدم هذه كمقايض لتغيير تنظيم الشكل:




- * إختيار نمط ملئ جاهز (من ايكونة).

- * لمسح شكل أساسي، انقر فوق الشكل < اضغط Delete من لوحة المفاتيح.

- * لدمج مجموعة من الاشكال وجعلها قطعة واحدة: انقر على حدود الاشكال مع ضغط مفتاح Ctrl من لوحة المفاتيح < نقرة يمين فوق أحد الاشكال التي تم اختيارها < Group. لفصل العناصر كرر العملية مع إختيار Ungroup.


ثانياً: الصور Pictures:


- لإضافة ملف صورة الى صفحة العمل: انقر شريط Insert <  < Picture < من نافذة Insert Picture إذهب الى موقع الصورة < إضغط زر Insert:

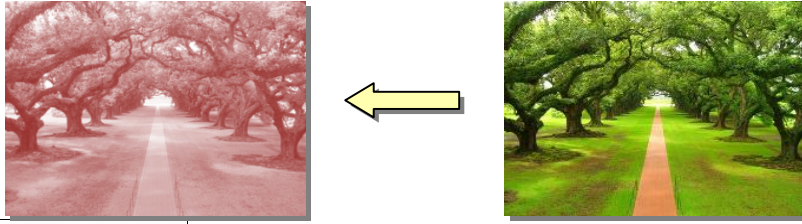


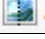
- للتعديل على الصورة، انقر نقرة مزدوجة فوقها، سيظهر شريط جديد بإسم Format، ويمكن التعديل على الصورة كما يلي:

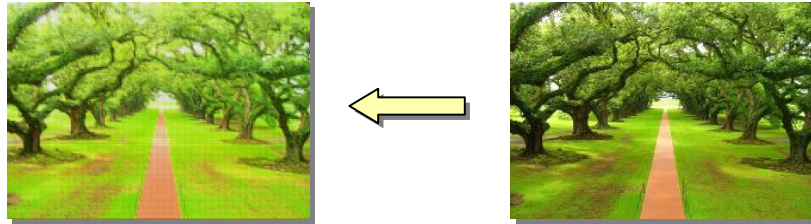
* تستخدم المقابض البيضاء حول الصورة للتكبير والتصغير، ويستخدم المقبض الأخضر للتدوير.


* لتعديل إضاءة الصورة: انقر أيقونة  Corrections

* لتحويل الصورة الى لون واحد: انقر أيقونة  Color وأختار اللون المطلوب.

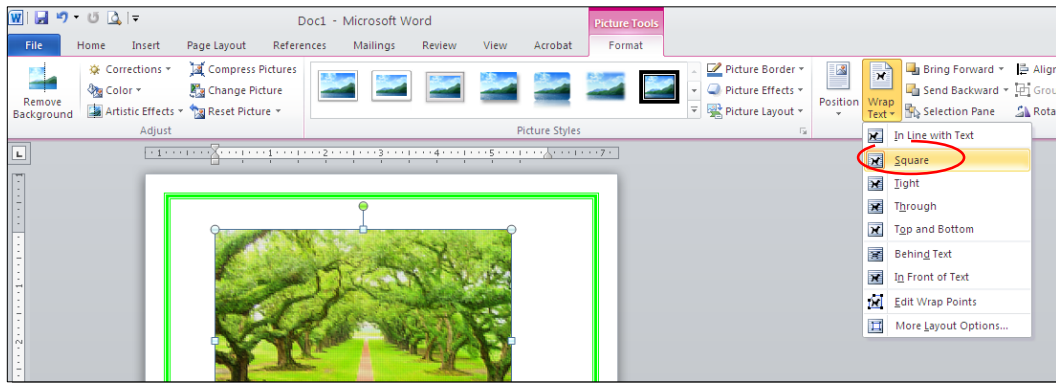


* لإضافة تأثيرات فلاتر فوتوشوب على الصورة: انقر أيقونة  Artistic Effects وأختار الفلتر المطلوب.

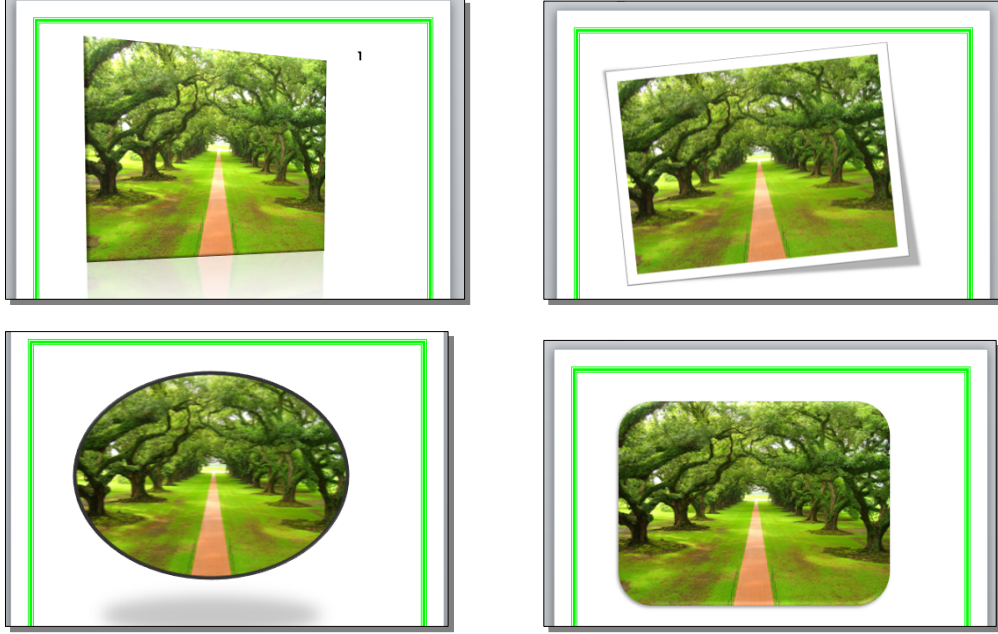


* لإرجاع الصورة الى حالتها الاصلية: انقر أيقونة  Reset Picture

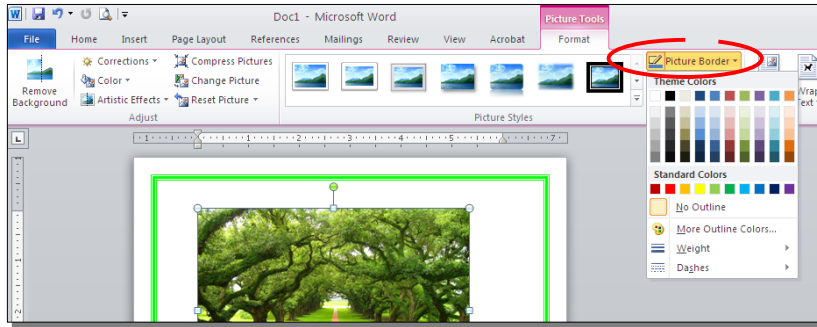
* إن الصورة ستكون ثابتة في موقعها الذي تم اضافتها فيه، لجعلها حرة الحركة: انقر أيقونة **: Square < Wrap Text**




* لإضافة إعدادات جاهزة للصورة، انقر المقطع وأختار الإعداد المناسب:

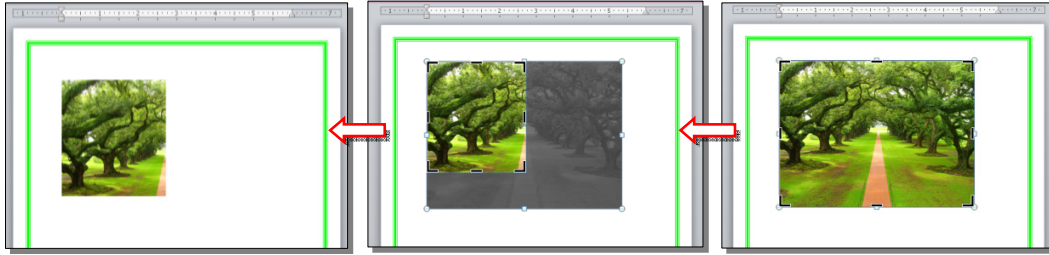



* لإضافة إطار للصورة، انقر ايقونة **Picture Border** وحدد لون وسمك ونمط الاطار:

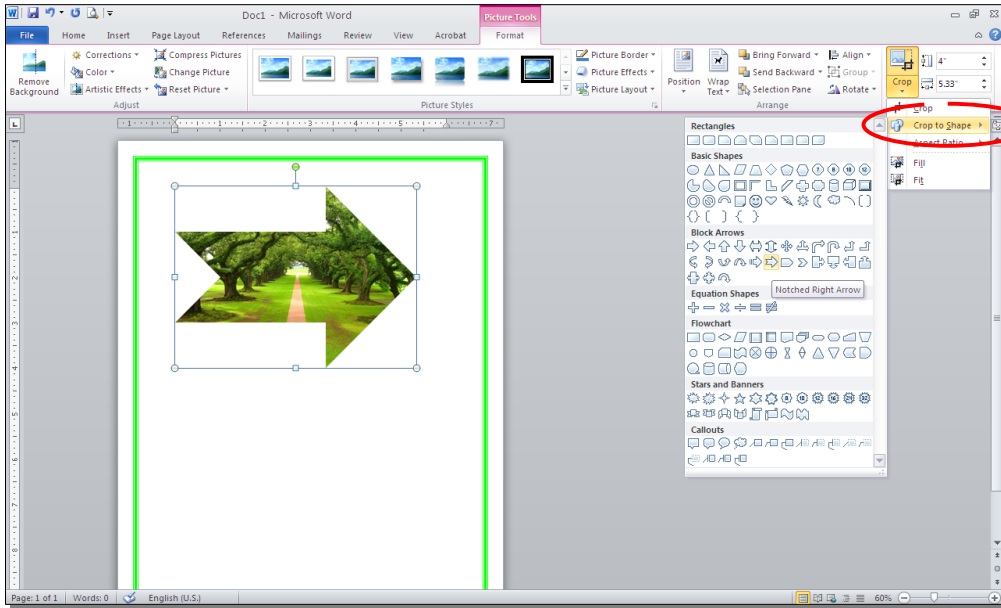


* كذلك ينطبق على الصور نفس التأثيرات الاخرى الموجودة في "النص الرئيسي Word Art" مثل الانعكاس، الوهج، إضافة ظل (كلها من خلال ايقونة **Picture Effects**)، وتغيير تسلسل الصور المتكدسة فوق بعض من خلال نقرة يمين **Bring to Front** أو **Send to Back**.

* لقطع جزء من الصورة: تأكد ان الصورة في الوضع القابل للحركة (أي اختيار Wrap Text < Square) < انقر ايقونة  < قم بتحريك الزوايا السوداء حول الصورة لإبقاء المقطع المرغوب < اضغط زر الادخال Enter Key :

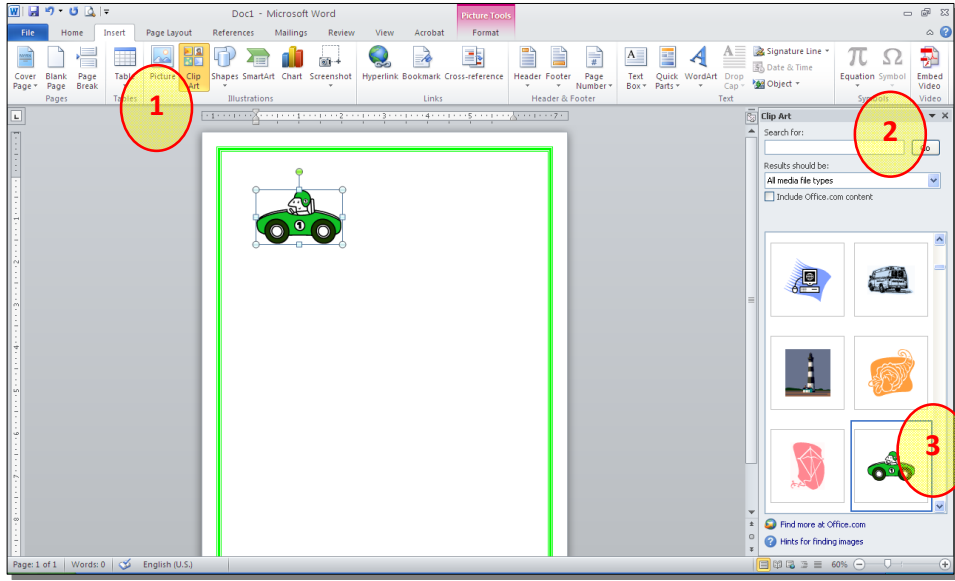


كما يمكن قطع الصورة حسب قالب معين من ضمن الاشكال الأساسية كما يلي: تأكد ان الصورة في الوضع القابل للحركة (أي اختيار Wrap Text < Square) < انقر السهم الصغير قرب الأيقونة  < إختار Crop to Shape < إختار الشكل المطلوب:

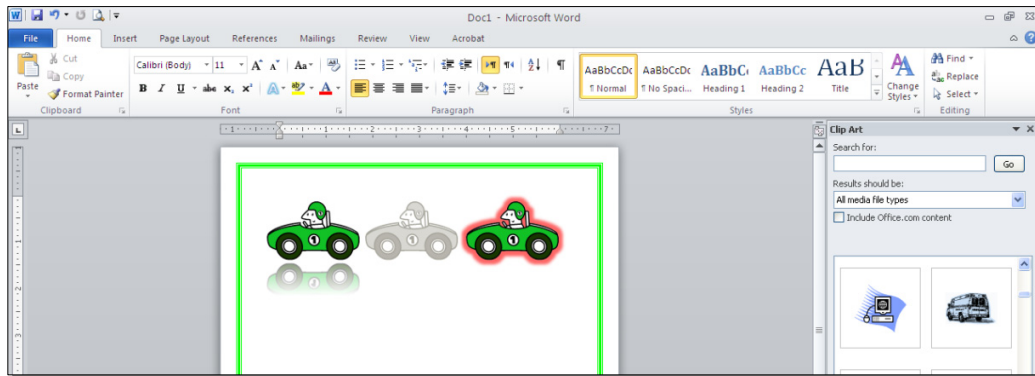


ثالثاً: الرسوم الكرتونية Clip Art:

يحتوي الورد على مجموعة جاهزة من الرسوم الكرتونية Clip Arts، وهي رسوم بسيطة رمزية يمكن ادراجها في ورقة العمل بالنقر على شريط Clip Art < Insert < Clip Art > سنفتح نافذة يمين صفحة العمل باسم Clip Art < انقر زر Go > ستظهر جميع الرسوم الكرتونية في تلك النافذة الجانبية < انقر على الرسم المطلوب إضافته لورقة العمل.



* يمكن تطبيق كل التأثيرات الموجودة في موضوع الصور Pictures على الرسوم الكرتونية Clip Art:



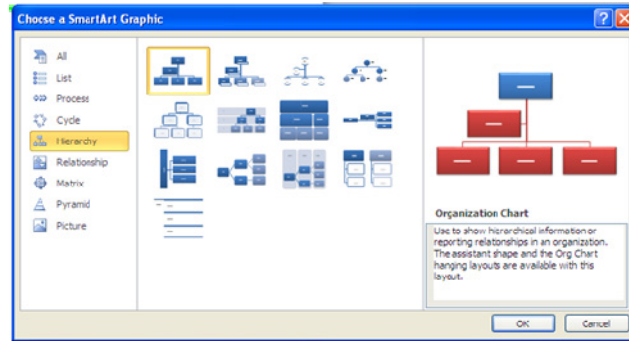
رابعاً: المخططات التوضيحية Smart Art :

وهي المخططات التي تستخدم في العروض العلمية (كالشكل الهرمي، المقطع العرضي، دورة حياة،.....).

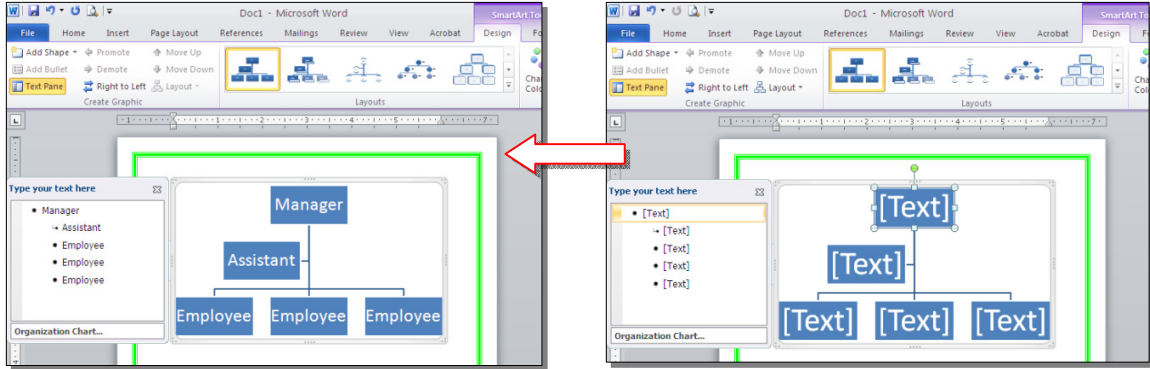
لإضافة مخطط توضيحي: انقر شريط Insert < انقر ايقونة SmartArt < ستظهر النافذة التالية، إختار المخطط المطلوب:



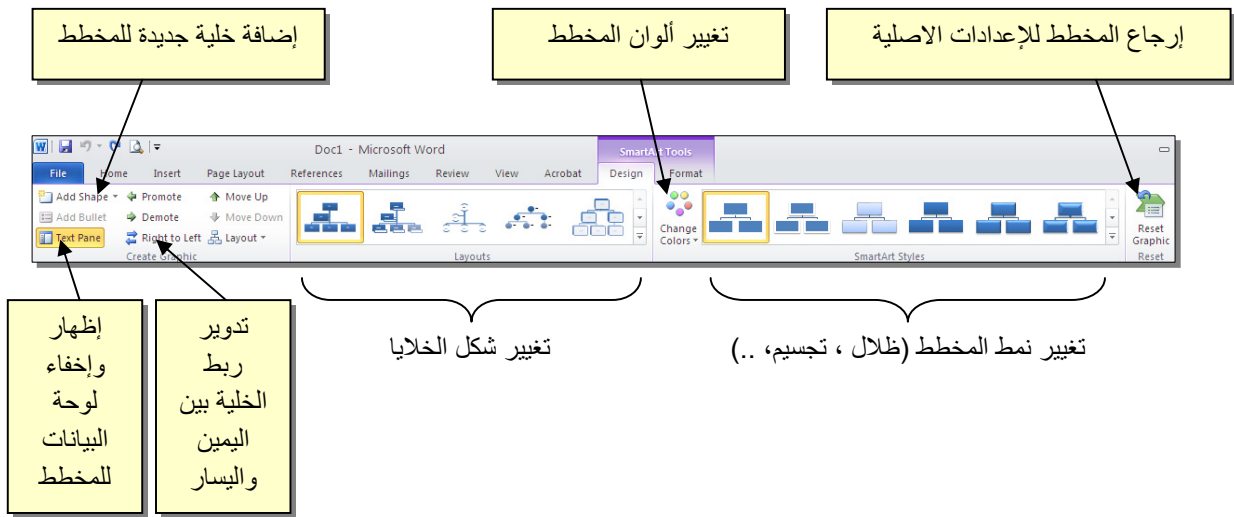
من الصنف Hierarchy سنختار الشكل كمثال للشرح:



عند إختيار الشكل والضغط على زر OK، سيتم رسم المخطط داخل صفحة العمل دون اعدادات حيث يمكن الكتابة داخل الخلايا بواسطة النقر بداخلها وطباعة البيانات كما موضح:



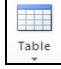
عند النقر نقرة مزدوجة على اطار المخطط، سيظهر إطار جديد بإسم Design، يحوي كافة الاعدادات الممكن تطبيقها على المخطط الذي تم اختياره:



توجد إعدادات مشابهة لكل المخططات الاخرى في قائمة المخططات التوضيحية.

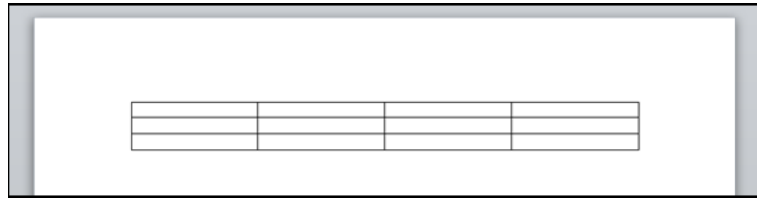
الجدول Tables


يوفر برنامج وورد امكانية إنشاء جدول بطريقة سهلة، ويمكن التحكم بنوع الإطار، الالوان، الخطوط، وإمكانية ترتيب المحتوى ابجدياً. يوجد عدة طرق لرسم جدول، أكثرها كفاءة

هي: انقر شريط Insert < انقر ايقونة  < انقر Insert Table < ستظهر النافذة التالية:



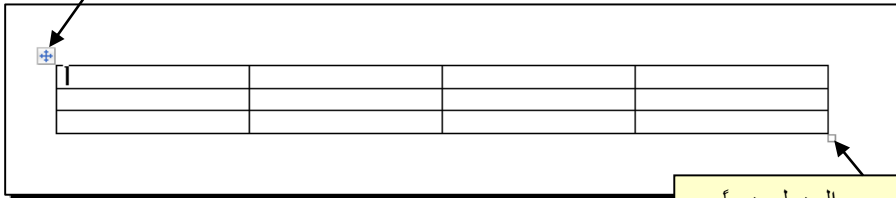
سيتم رسم الجدول المطلوب على عرض الصفحة. مثلاً عند إختيار جدول متكون من اربع اعمدة وثلاث سطور:



* لأختيار كل خلايا الجدول: ضع المؤشر فوق الجدول < سيظهر الشكل  في الزاوية العليا اليسرى من الجدول، انقر عليها لإختيار كل خلايا الجدول. يُستخدم نفس المقبض لتحريك الجدول في صفحة العمل.

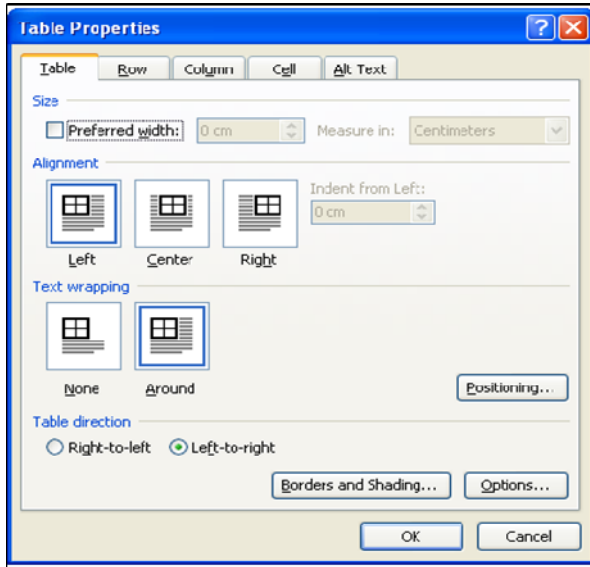
* لتغيير قياسات الجدول يدوياً: ضع المؤشر فوق الجدول < انقر على الشكل □ الذي سيظهر في الزاوية السفلى اليمنى < اسحب الجدول الى الحجم المطلوب:

يستخدم هذا المقبض لتأشير كل الجدول، و تحريك الجدول في صفحة العمل.



يستخدم هذا لتغيير حجم الجدول يدوياً.

ولتغيير عرض عمود معين: ضع المؤشر على الإطار الفاصل بين ذلك العمود والعمود المجاور فيتحول شكل المؤشر الى \equiv < انقر مع السحب الى العرض المطلوب.
ولتغيير إرتفاع سطر معين: ضع المؤشر على الإطار الفاصل بين ذلك السطر والسطر المجاور فيتحول شكل المؤشر الى \neq < انقر مع السحب الى الإرتفاع المطلوب.



* أما لتغيير حجم الجدول بشكل دقيق (بوحدة القياس): ظلل كل الجدول (أو سطر معين أو عمود معين) < انقر نقرة يمين فوق المنطقة المظللة < Table Properties < ستظهر النافذة المجاورة:

يمكن تحديد ارتفاع الخلايا من صفحة Row كما موضح:

قم بتأشير هذا الحقل

تغيير هذا الحقل الى Exactly

تحديد الارتفاع بوحدة القياس المستخدمة

Table Properties

Table Row Column Cell Alt Text

Rows

Size

Specify height: 0.9 cm Row height is: Exactly

Options

Allow row to break across pages

Repeat as header row at the top of each page

Previous Row Next Row

OK Cancel

ويمكن تحديد عرض الخلايا من صفحة Column كما موضح:

قم بتأشير هذا الحقل

تحديد العرض بوحدة القياس المستخدمة

Table Properties

Table Row Column Cell Alt Text

Columns

Size

Preferred width: 3.9 cm Measure in: Centimeters

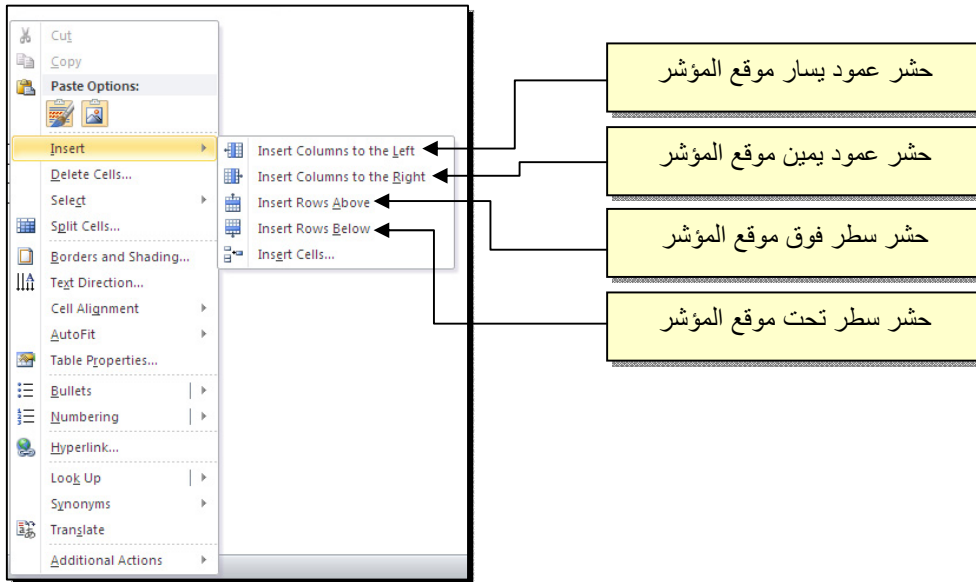
Previous Column Next Column

OK Cancel

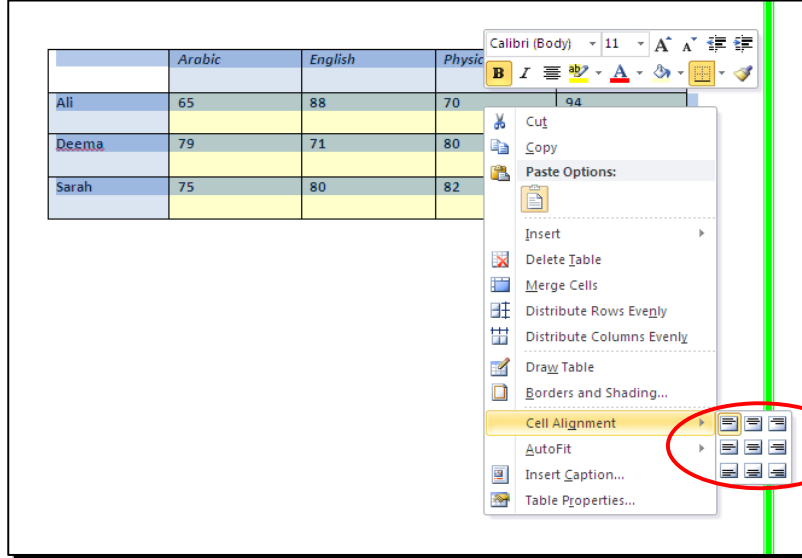
- * لأختيار عمود: ضع المؤشر خارج الجدول أعلى العمود المطلوب إختياره، سيتحول شكل المؤشر الى الشكل ↓ < انقر نقرة واحدة وسيتم إختيار كل العمود.
- * لأختيار سطر: ضع المؤشر قرب السطر المطلوب إختياره، سيتحول شكل المؤشر الى الشكل → < انقر نقرة مزدوجة وسيتم إختيار كل السطر.
- * لملى بيانات الجدول، انقر داخل الخلية المطلوبة وإبدأ بالكتابة. يمكن تغيير إعدادات خط الكتابة داخل الجدول كما في النص العادي:

	Arabic	English	Physics	Math
Ali	65	88	70	94
Deema	79	71	80	92
Sarah	75	80	82	88

- * عند إمتلاء الجدول فيمكن اضافة اسطر جديدة بتكرار الضغط على مفتاح tab من لوحة المفاتيح.
- * لحشر سطر داخل الجدول: نقرة يمين داخل الجدول حول المكان المطلوب حشر سطر أو عمود فيه < اختر الخيار المناسب:



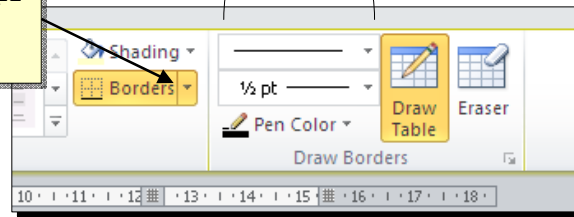
* عند تكبير الجدول، ستتكدس الكتابات في زوايا الخلايا، لتوسيط الكتابة في الخلايا: ظلل الجدول < نقرة يمين < Cell Alignment < إختار الشكل المطلوب:



* لتغيير لون إطار الجدول، أو تغيير نمط الإطار: < ظلل الجدول < انقر شريط Design < حدد الإعدادات المناسبة:

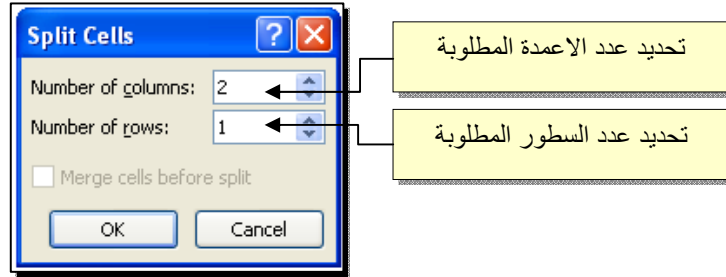
أولاً: حدد نوع خط الإطار ، سمك الاطار ،
ولون الاطار من هذا القسم

ثانياً: حدد منطقة تطبيق هذه الإعدادات من هذه القائمة (كل الجدول، الاطار فقط،)



* لتغيير إتجاه الكتابة: إختار الخلايا المطلوبة < نقرة يمين < Text Direction < إختار الاتجاه المطلوب من النافذة:

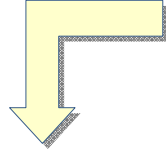
- * دمج عدة خلايا: ظلل الخلايا المطلوب دمجها < نقرة يمين < Merge Cells.
- * لتقسيم خلية الى عدة خلايا: انقر داخل الخلية المطلوب تقسيمها < نقرة يمين < Split Cells < ستظهر النافذة التالية:



- * لترتيب سطور الجدول (تصاعدياً Ascending أو تنازلياً Descending وحسب محتوى عمود معين إعتماًداً على قيم عددية Number أو نص Text): انقر داخل الجدول < انقر شريط Layout < انقر ايقونة Sort < ستظهر النافذة التالية:



فمثلاً لترتيب الجدول تنازلياً إعتماًداً على قيم الطلبة في مادة الفيزياء Physics:



	Arabic	English	Physics	Math
Ali	65	88	70	94
Deema	79	71	80	92
Sarah	75	80	82	88

	Arabic	English	Physics	Math
Sarah	75	80	82	88
Deema	79	71	80	92
Ali	65	88	70	94

* لإيجاد مجموع عناصر عمود، أضف سطراً في نهاية الجدول < انقر في الخلية الفارغة



تحت العمود المطلوب ايجاد مجموع عناصره < انقر شريط Layout < انقر ايكونة < ستظهر نافذة انقر فيها زر Ok، وسيظهر المجموع في الخلية الفارغة تحت الجدول.

	Arabic	English	Physics	Math
Ali	65	88	70	94
Deema	79	71	80	92
Sarah	75	80	82	88
	219			

* لإيجاد مجموع عناصر سطر، أضف عموداً في نهاية الجدول < انقر في الخلية الفارغة

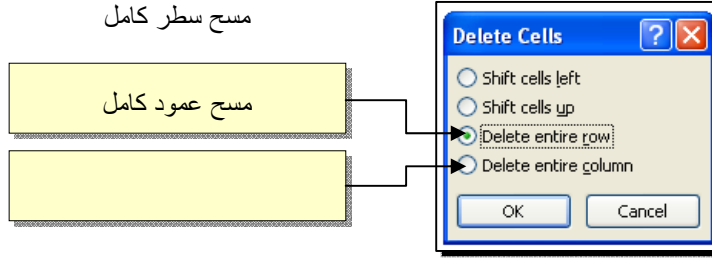


بعد السطر المطلوب ايجاد مجموع عناصره < انقر شريط Layout < انقر ايكونة < ستظهر نافذة انقر فيها زر Ok، وسيظهر المجموع في الخلية الفارغة بعد الجدول.

	Arabic	English	Physics	Math	
Ali	65	88	70	94	317
Deema	79	71	80	92	
Sarah	75	80	82	88	



- * لمسح إطار خلية معينة: انقر داخل الجدول < انقر شريط Design < انقر الايكونة Eraser < انقر فوق الأجزاء المطلوب مسحها، وعند الإنتهاء إضغظ زر esc من لوحة المفاتيح.
- * لمسح سطر كامل (أو عمود كامل): انقر داخل اي خلية من السطر (أو العمود) المطلوب مسحه < نقرة يمين < Delete < ستظهر النافذة التالية:



- * لمسح كل الجدول: ظلل الجدول < نقرة يمين < Delete Table.

